

Leitfaden zur Anwendung Cryptshare Transport schützenswerter Daten oder großer Dateien (bis zu 250 MB)

Sie klicken auf den **Link: „Zur Anwendung“**:

Kunden | **Vertriebspartner** | Das Unternehmen

Startseite | Impressum | Sitemap | Datenschutz

Einfach – schnell – sicher!

Per E-Mail werden auch sensible Dateien verschickt, die nicht für Dritte bestimmt sind. Durch die Anwendung **Cryptshare** werden die Dateien verschlüsselt auf einem intern installierten Server abgelegt. Anschließend wird eine automatische Mail an den Empfänger generiert. Nachdem der Empfänger die E-Mail mitsamt dem Link erhalten hat, kann er die Dateien vom Server abrufen.

Regelmäßiger Dateiaustausch

Sie müssen hierfür kein Programm installieren. Die Anwendung Cryptshare ist unabhängig von Ihrem Betriebssystem anwendbar. Der Zugang wird über einen Browser (Internet Explorer, Mozilla Firefox etc.) möglich gemacht.

Ihrem zuständigen Kompetenz-Center teilen Sie das von Ihnen einmalig gewählte Passwort mit – aus Sicherheitsgründen nur telefonisch, per Fax oder Brief. Es muss mindestens 8 Zeichen enthalten – davon mindestens ein Buchstabe, eine Ziffer und ein Sonderzeichen!

Die Handhabung ist unkompliziert. Folgen Sie einfach den Anweisungen der Anwendung Cryptshare oder den nachstehenden Leitfäden, in denen der Weg detailliert beschrieben wird.

Ihr zuständiges Kompetenz-Center erhält anschließend eine E-Mail mit einem Link auf die von Ihnen hochgeladenen Dateien, die auf einem Server (Internetsicherheitsbereich https) bereitliegen. Die Dateien werden aus Sicherheitsgründen nur 10 Tage bereitgestellt. Sofern ein Passwort 5 mal falsch vorgegeben wurde, werden die Dateien vom Server gelöscht.

Sie haben auch die Möglichkeit, uns über diesen Weg große Dateien bis zu 250 MB zukommen zu lassen.

[Zur Anwendung](#)

[Leitfaden zum Datei-Versand über Cryptshare](#)

[Leitfaden zum Erhalt von Dateien über Cryptshare](#)

Es öffnet sich das nachfolgende Fenster der Anwendung **cryptshare**
Sie klicken auf „**Bereitstellen**“.

VOLKSWOHL BUND
VERSICHERUNGEN

Deutsch +Start +Betreiber

Dateien einfach übertragen

Wenn Sie Dateien an eine andere Person übertragen möchten, wählen Sie bitte "bereitstellen". Falls Sie eine Transferkennung erhalten haben und die zugehörigen Dateien abrufen möchten, wählen Sie bitte "Abrufen".

Bereitstellen **Abrufen**

V.2.3.4 lizenziert für VOLKSWOHL BUND Versicherungen (c) 2009 CONNECT Software AG

cryptshare

Im nächsten Fenster tragen Sie Ihre **persönlichen Daten** ein, können mit dem **Häkchen** diese Angaben speichern und klicken anschließend auf „**Weiter**“.

Deutsch →Start →Impressum

1 Absender 2 Empfänger 3 Dateien 4 Fertig

Geben Sie zunächst Ihre Kontaktinformationen an. Diese erhalten die Empfänger nach der Bereitstellung der Dateien, um Sie bezüglich des Kennwortes zu kontaktieren.

Ihr Name:

Ihre Telefonnr.:

Ihre E-Mail-Adresse:

Diese Angaben 90 Tage lang speichern

Hinweise:

- Alle Felder müssen befüllt werden.
- Die Speicherung der Angaben verwendet Cookies.

Zurück Weiter

V.2.5.1 lizenziert für Volkswohl Bund Versicherungen (c) 2010 befine Solutions AG

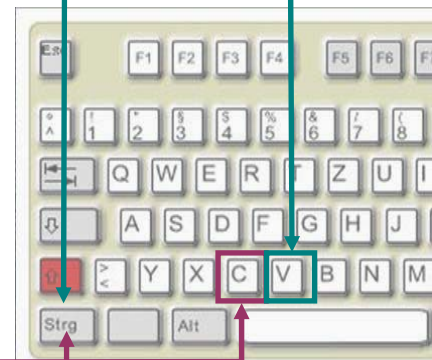
BEFINE cryptshare

Den für das nachfolgende Fenster (Bild 1) benötigten „Verifizierungscode“ erhalten Sie mit einer E-Mail (Bild 2). Diesen können Sie in das Feld (Bild 1) manuell übertragen oder auch wie im unten aufgeführten Beispiel aufgezeigt mit Tastenkombinationen kopieren und einfügen:

Bild 1



Mit linker Maustaste ins Feld klicken und Code **einfügen** mit den Tasten **Strg + V**



Code markieren und **kopieren** mit den Tasten **Strg + C**

Bild 2

cryptshare E-Mail-Verifizierung

Volkswohl Bund [cryptshare@volkswohl-bund.de]

Guten Tag,

Sie möchten eine Dateiübertragung über <https://vbnet4.volkswohl-bund.de> einleiten.

Das System erfordert eine Verifizierung dieser E-Mail Adresse. Bitte geben Sie in der Verifizierungsmaske Ihres Browsers den folgenden Code ein, um fortzufahren:

XO71Fg0b1Q

Diese Nachricht wurde automatisch erzeugt.

Nun geben Sie im nächsten Fenster den **Empfänger** und das **Kennwort** für den Empfänger an. Sie können natürlich auch mehrere Empfänger auswählen.

Deutsch →Start →Impressum

1 Absender 2 Empfänger 3 Dateien 4 Fertig

Geben Sie die E-Mail-Adressen der Empfänger ein und trennen Sie diese mit einem Trennzeichen. Sie können auch eine Liste von Mail-Adressen aus einer externen Quelle mittels der Zwischenablage einfügen.

Im unteren Bereich können Sie ein beliebiges Kennwort vergeben, das zum Abruf der bereitgestellten Dateien benötigt wird. Die Empfänger erhalten nach Abschluss eine Nachricht in der gewählten Sprache, die sie über die Bereitstellung informiert. Zusätzlich können Sie dieser Nachricht Hinweise hinzufügen.

Eingabefeld für Empfängeradressen
kc-xxx@volkswohl-bund.de **anschl. Klick**

Kennwort:
Wiederholung:
(Mindestens 8 Zeichen)

Hinweise für die Empfänger:
(Dieser Nachrichtentext wird unverschlüsselt übertragen)

Betreff
Bitte um Ihre Unterstützung

Nachricht
Guten Tag Frau XXX,
ich übermittele Ihnen auf diesem Wege die nachfolgenden Dateien und bitte um Ihre Unterstützung:
1) Anschreiben Kundin

Benachrichtigungssprache:
 Deutsch
 Englisch

Zurück Weiter

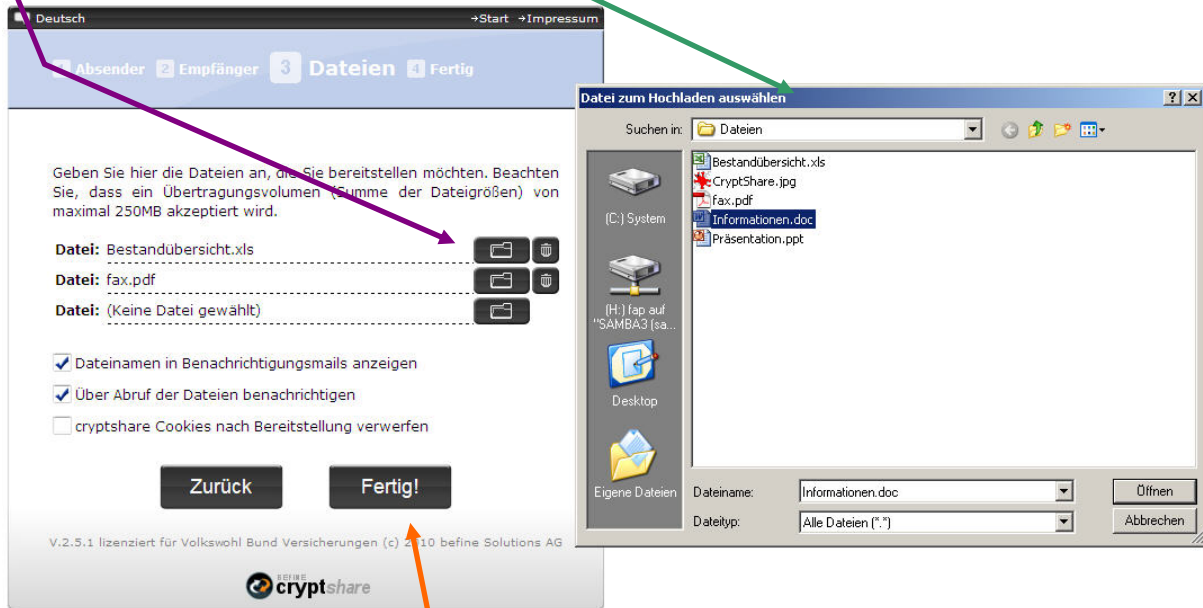
Das Kennwort muss mindestens 8 Zeichen enthalten – davon mindestens ein Buchstabe, eine Ziffer **und** ein Sonderzeichen. Anschließend im direkt darunter befindlichen Kästchen das Kennwort wiederholen.

Wichtig: Kennwörter dürfen niemals per E-Mail mitgeteilt werden, sondern ausschließlich per Telefon, Fax oder SMS! Das Kennwort kann einmalig mit unserem Kompetenz-Center vereinbart werden und muss nicht jedes Mal abgeändert werden.

Ein **individueller Text** an den Empfänger ist möglich. Dann auf „**Weiter**“ klicken.

Wichtig: Bitte bedenken Sie auch hier, dass vertrauliche Daten (z. B. Kundendaten) nicht in der Nachricht enthalten sein dürfen, sondern dann als Anschreiben in einer Datei (z. B. Word-Dokument) gespeichert werden und als Datei auf dem Server zum Abruf bereitgestellt werden muss.

Jetzt können Sie die gewünschten Dateien im nachfolgenden Fenster hochladen. Einfach auf **„Durchsuchen“** klicken und es öffnet sich anschließend das Ihnen bereits aus anderen Anwendungen bekannte **Fenster** um eine Datei auszuwählen. Die Datei muss mit **„Öffnen“** ausgewählt werden



Zum Schluss nur noch auf **„Fertig“** klicken.

Nachfolgend wird Ihnen angezeigt, dass die Dateien auf Viren hin untersucht werden. Die Dateien stehen 10 Tage auf dem Server zur Verfügung.

Werden die Dateien innerhalb dieser Zeit nicht abgerufen, werden diese gelöscht und der Vorgang muss wiederholt werden.

Sobald der Abruf der Dateien seitens des Empfängers erfolgt ist, erhalten Sie eine automatisch generierte Benachrichtigung per E-Mail.

Ein neuer Datentransfer könnte begonnen werden:



Cryptshare als Favoriten hinzufügen!

Beim ersten Öffnen können Sie diese Internetadresse auch als Favoriten (in Firefox: Lesezeichen) hinzufügen, um nicht immer über den Link unseres Partner Portals gehen zu müssen. In unserem Beispiel nutzen wir den Internet Explorer:

1. Klick: linke Maustaste Menü „Favoriten“

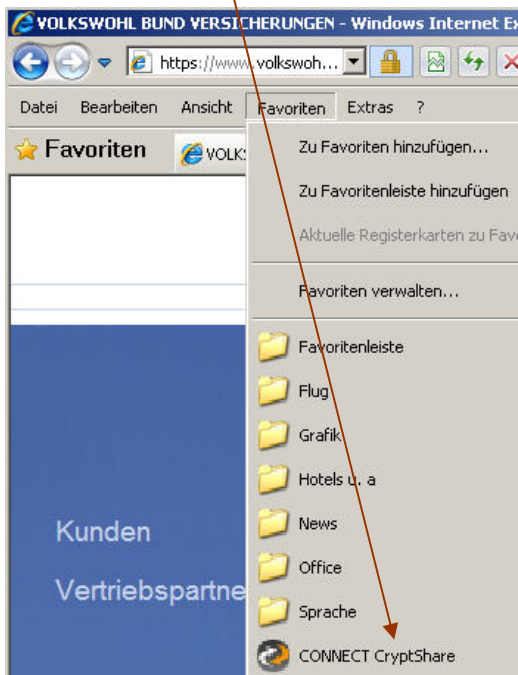
2. Klick: linke Maustaste auf „Zu Favoriten hinzufügen“



3. Den Favoriten bestätigen Sie mit „OK“



4. ... und kann dann zukünftig immer so aufgerufen werden: Jeweils linke Maustaste auf Menü „Favoriten“ und anschließend auf den Namen des Favoriten.
Hier „Connect Cryptshare“



Stand: September 2011